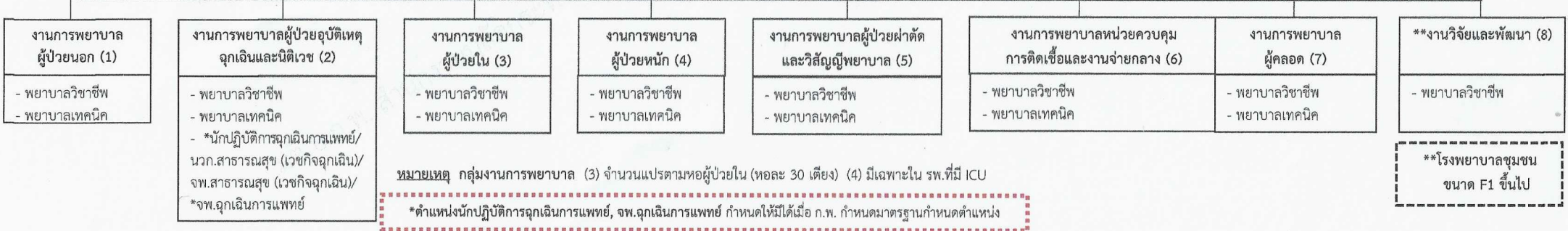
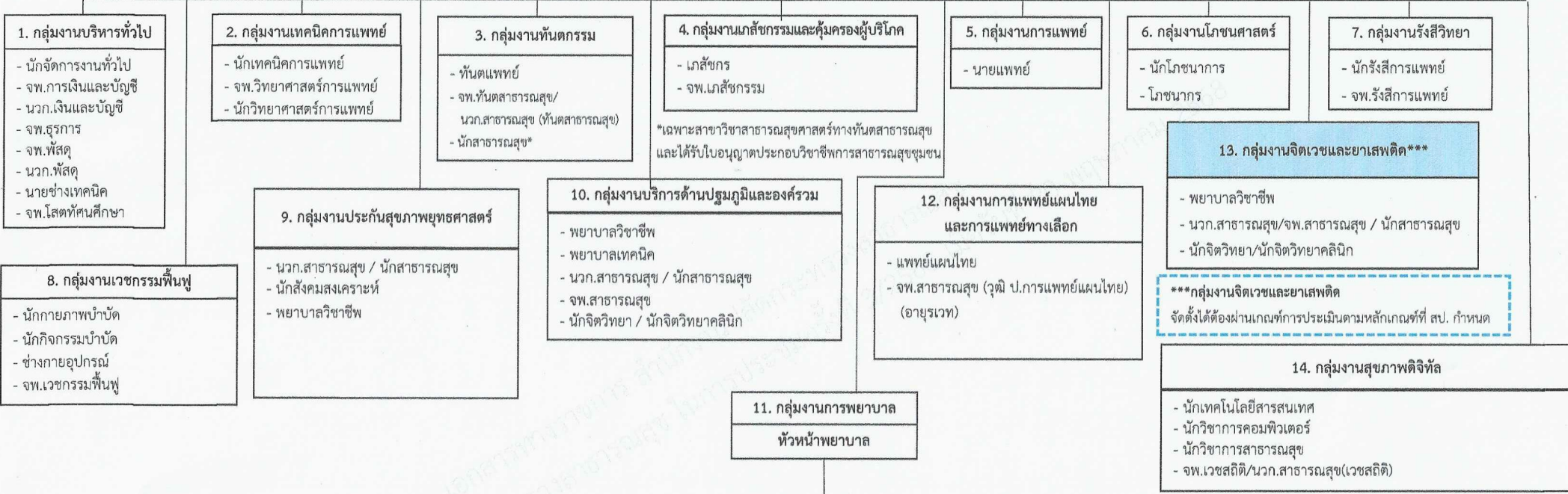


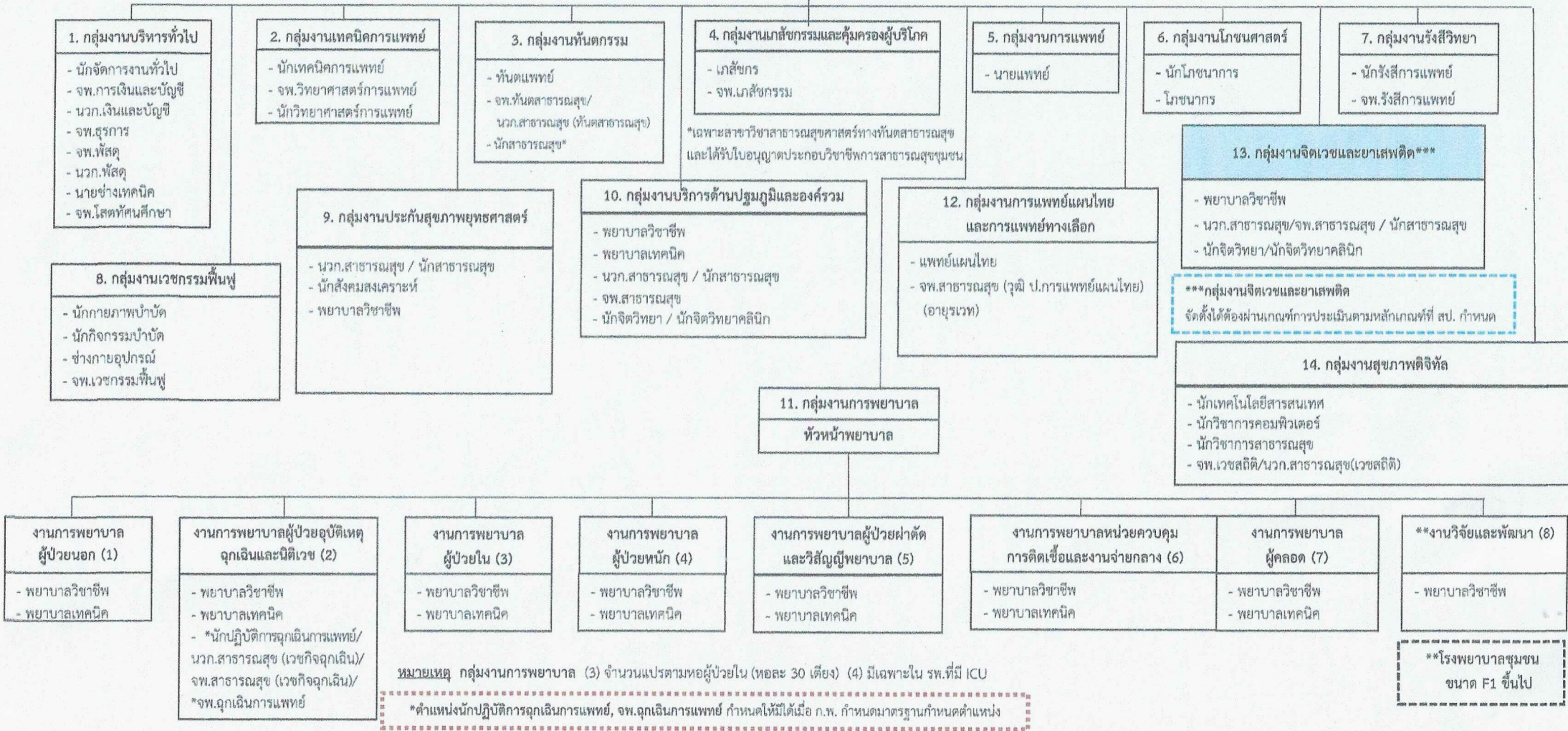
โรงพยาบาลชุมชน
ผู้อำนวยการโรงพยาบาล
 (นายแพทย์ (ด้านเวชกรรม/ด้านสาธารณสุข/ด้านเวชกรรมป้องกัน))



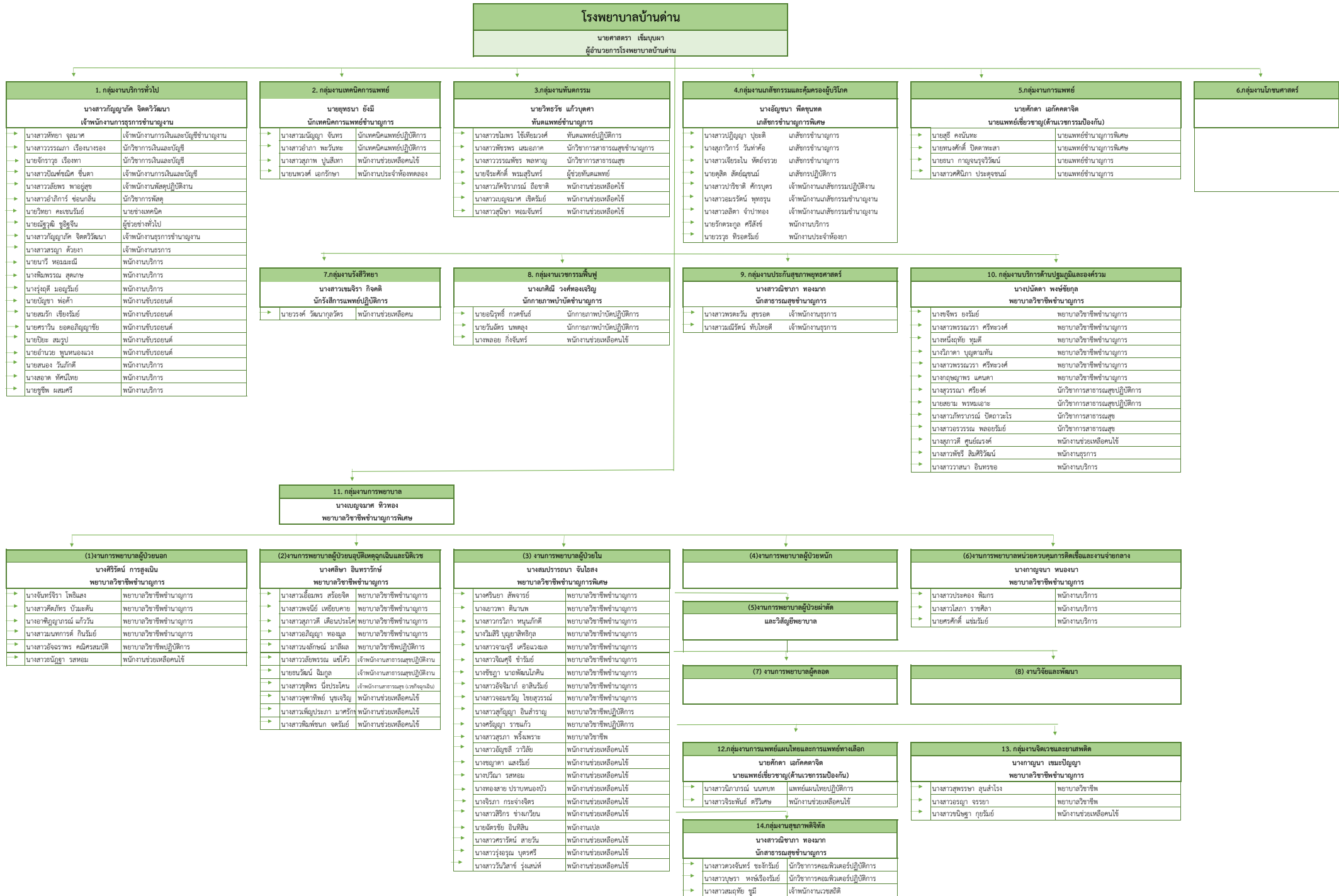
โรงพยาบาลบ้านด่าน

ผู้อำนวยการโรงพยาบาล

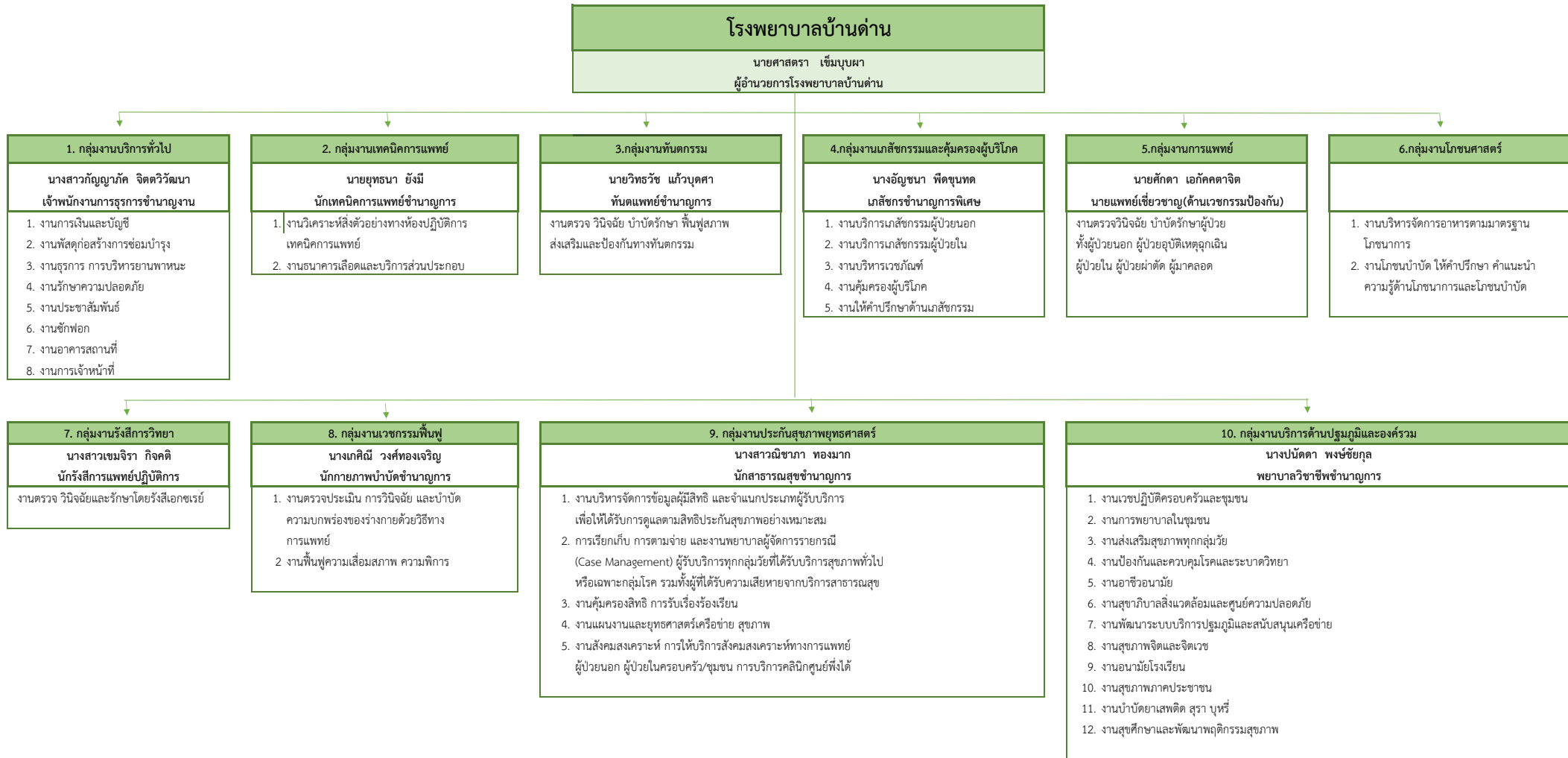
(นายแพทย์ (ด้านเวชกรรม/ด้านสาธารณสุข/ด้านเวชกรรมป้องกัน))



โครงสร้างการบริหารโรงพยาบาลบ้านด่าน



โครงสร้างการบริหารโรงพยาบาลบ้านด่าน



โครงสร้างการบริหารโรงพยาบาลบ้านด่าน

โรงพยาบาลบ้านด่าน
นายศาสตรา เข็มบุผา ผู้อำนวยการโรงพยาบาลบ้านด่าน

11.กลุ่มงานการพยาบาล
นางบุญจมาศ ทิวทอง พยาบาลวิชาชีพชำนาญการพิเศษ
วิเคราะห์ กำหนดทิศทาง นโยบาย และยุทธศาสตร์ ในการบริหารจัดการและพัฒนาคุณภาพ การพยาบาล จัดระบบการพยาบาล ระบบประกันคุณภาพด้านการพยาบาล

(1)งานการพยาบาลผู้ป่วยนอก
นางศิริรัตน์ การสูงเนิน พยาบาลวิชาชีพชำนาญการ
งานการพยาบาลผู้ป่วยนอก หรือผู้ให้บริการสุขภาพที่มารับบริการทุกมิติในการพยาบาล ผู้ป่วย ผู้ใช้บริการไม่ต้องพักรักษาตัวใน รพ. ด้วยการคัดกรอง การปฐมพยาบาลตรวจพิเศษ การให้คำปรึกษาและสุขภาพจิต งานตรวจสอบสุขภาพ งานคลินิกพิเศษ งานการส่งต่อ และการบริการหน่วยปฐมพยาบาล

(2)งานการพยาบาลผู้ป่วยอุบัติเหตุฉุกเฉินและนิเวศ
นางศศิลา อินทรารักษ์ พยาบาลวิชาชีพชำนาญการ
งานการพยาบาลผู้ป่วยอุบัติเหตุฉุกเฉิน การพยาบาล เพื่อช่วยชีวิต แก้ไขภาวะวิกฤตที่คุกคามชีวิต

(3) งานการพยาบาลผู้ป่วยใน
นางสมปรารถนา จีนไธสง พยาบาลวิชาชีพชำนาญการพิเศษ
งานพยาบาลผู้ป่วยใน ทุกประเภททุกสาขาบริการ

(4)งานการพยาบาลผู้ป่วยหนัก
นางศศิลา อินทรารักษ์
งานการพยาบาลผู้ป่วยที่อยู่ในภาวะวิกฤต หรือที่อยู่ในภาวะวิกฤต หรือมีแนวโน้มเข้าสู่ระยะวิกฤต ต้องได้รับการรักษาพยาบาล อย่างใกล้ชิด การใช้เครื่องมือช่วยชีวิต การเฝ้าระวังอย่างใกล้ชิด การส่งเสริมงานการพยาบาลผู้ป่วยระยะสุดท้าย

(5)งานการพยาบาลผู้ป่วยผ่าตัดและวิสัญญีพยาบาล
นางศศิลา อินทรารักษ์
งานการพยาบาลผู้ป่วยที่อยู่ในภาวะวิกฤต หรือที่อยู่ในภาวะวิกฤต หรือมีแนวโน้มเข้าสู่ระยะวิกฤต ต้องได้รับการรักษาพยาบาล อย่างใกล้ชิด การใช้เครื่องมือช่วยชีวิต การเฝ้าระวังอย่างใกล้ชิด การส่งเสริมงานการพยาบาลผู้ป่วยระยะสุดท้าย

(6)งานการพยาบาลหน่วยควบคุมการติดเชื้อและงานจ่ายกลาง
นางกาญจนา หนองนา พยาบาลวิชาชีพชำนาญการ
1. งานการพยาบาลควบคุมการติดเชื้อในโรงพยาบาล 2. งานจ่ายกลาง 3. งานศูนย์เครื่องมือแพทย์

(7) งานการพยาบาลผู้คลอด
นางศศิลา อินทรารักษ์
1. งานการพยาบาลผู้คลอด การพยาบาลในระดัตั้งครรภ์ 2. งานการพยาบาลทารกแรกเกิด

(8) งานวิจัยและพัฒนา
นางศศิลา อินทรารักษ์
วางระบบเพื่อพัฒนาบริการพยาบาลในทุกมิติทั้งด้านส่งเสริมสุขภาพ ป้องกัน รักษา และฟื้นฟูสุขภาพ โดยใช้องค์ความรู้ทางวิทยาศาสตร์และศาสตร์ทางการพยาบาลเพื่อให้การดูแล สุขภาพและพยาบาลผู้ป่วยมีประสิทธิภาพและมีความก้าวหน้าทันสมัย

12.กลุ่มงานการแพทย์แผนไทยและการแพทย์ทางเลือก
นายศักดิ์ดา เอกคคชาจิต นายแพทย์เชี่ยวชาญ(ด้านเวชกรรมป้องกัน)
รับผิดชอบในการส่งเสริมให้ผู้ป่วยได้รับการบริการที่มีคุณภาพ และเป็นมาตรฐาน ให้ความรู้และทักษะในการดูแลตนเอง เฝ้าระวังภาวะแทรกซ้อนต่าง ๆ จากการทำกิจกรรม เน้นความปลอดภัย มีประโยชน์ และมีประสิทธิภาพประสิทธิผล ซึ่งได้แก่ การบำบัดด้วยการนวดคลายเครียดการนวดน้ำมัน การนวดฝ่าเท้า การประคบสมุนไพร การอบสมุนไพร การดูแลสุขภาพที่มีใช้การแพทย์แผนปัจจุบันหรือการแพทย์หลัก การรักษาแบบเอียวยา หรือสมาน (Healing) การรักษาด้วยวัสดุอุปกรณ์ หรือวิธีธรรมชาติที่ได้รับการรับรองตามมาตรฐานของกรมการแพทย์แผนไทยและการแพทย์ทางเลือก

13. กลุ่มงานจิตเวชและยาเสพติด
นางกาญจนา เข็มบุผา พยาบาลวิชาชีพชำนาญการ
1. งานดูแลบำบัดรักษาผู้ป่วยจิตเวชผู้ใหญ่และสูงอายุแบบผู้ป่วยนอก ผู้ป่วยใน และชุมชน รวมทั้งการติดตามในเขตที่รับดูแลที่รับผิดชอบ ได้แก่ งานคลินิกจิตเวช การดูแลผู้ป่วยที่มีพฤติกรรมรุนแรง (SMI-V) การบังคับใช้ พรบ.สุขภาพจิต พ.ศ. 2551 งานตาม Service plan งานเยี่ยมบ้านผู้ป่วยจิตเวช (HHC) และส่งต่อ รพท/รพท กรณีไม่สามารถควบคุมอาการได้ 2. งานยาเสพติด บุหรี่ สุรา ระดับอำเภอ ได้แก่งานศูนย์คัดกรอง งานบำบัดรักษาฟื้นฟูสมรรถภาพ งานลดอันตรายจากการใช้ยาเสพติด (Harm reduction) การถอนพิษยา (Withdrawal) งานติดตามผู้ป่วยยาเสพติด บุหรี่ สุรา และงานฐานข้อมูลผู้ป่วยยาเสพติด (บสต.) และส่งต่อ รพท/รพท กรณีมีรีক্রัมทางจิต 3. งานดูแลรักษาผู้ป่วยจิตเวชเด็กและวัยรุ่นในเขตอำเภอที่รับผิดชอบ ได้แก่ งานกระตุ้นพัฒนาการและงานปรับพฤติกรรมจิตเวชเด็ก เช่น ก้าวร้าวออทิซึม สมาธิสั้น บกพร่องทางสติปัญญา หรือการเรียนรู้ และส่งต่อ รพท/รพท กรณีรักษาด้วยยา 4. งานส่งเสริมป้องกันปัญหาสุขภาพจิตในกลุ่มเสี่ยง กลุ่มป่วย และครอบครัวในเขตอำเภอที่รับผิดชอบ ได้แก่ ให้ความรู้กลุ่มยาเสพติด กลุ่มผู้มีความเสี่ยงและป่วยโรคซึมเศร้า การฝึกทักษะการดูแลตนเองในกลุ่มผู้พิการทางจิต คลายเครียดในกลุ่มผู้ดูแลและญาติผู้ป่วยจิตเวช ให้ความรู้ผู้ปกครองและครูในการดูแลผู้ป่วยจิตเวชเด็กและวัยรุ่น เป็นต้น 5. งานดูแลช่วยเหลือเด็กและสตรีที่ถูกรังแกและผู้ที่ตั้งครร์กไม่พึงประสงค์ (One Stop Servier Crisis Center) 6. งานวิกฤติสุขภาพจิต (Mental Crisis Assessment Treatment Team) เช่น เหตุการณ์ภัยพิบัติ อุบัติเหตุหมู่หรือสถานการณ์ต่าง ๆ 7. งานบูรณาการดูแลกลุ่มวัย และโรคเรื้อรังต่าง ๆ ร่วมกับคณะกรรมการพัฒนาคุณภาพชีวิตระดับอำเภอ (พชอ.) ทั้งในและนอกกระทรวงสาธารณสุข

14.กลุ่มงานสุขภาพจิต
นางสาวณิชาภา ทองมาก นักสาธารณสุขชำนาญการ
-พัฒนาระบบเทคโนโลยีเพื่อรองรับนโยบายสุขภาพจิตที่ดี แพทย์ทางไกลเชื่อมต่อบริการเบิกจ่ายกองทุน -พัฒนาระบบบริการสุขภาพจิตที่ดี เช่น การแพทย์ทางไกล ระบบการส่งต่อ ระบบการส่งยา ระบบสุขภาพประชาชน -ทำแผน/จัดท้าวสครูร์กกันช่/ป้ารุงรักษาระบบเทคโนโลยีสารสนเทศ การเชื่อมต่อ และความปลอดภัยไซเบอร์ -พัฒนาระบบตามมาตรฐานเทคโนโลยีสารสนเทศ -บริการระบบเวชระเบียนและงานสิทธิ์ -วิเคราะห์และจัดการข้อมูลด้านการรักษาพยาบาล -ส่งข้อมูลรายงานและจัดทำรายงานข้อมูลสุขภาพ -พัฒนาระบบข้อมูลสารสนเทศ -พัฒนาระบบการรายงานข้อมูลสุขภาพจิตที่ดีสำหรับผู้บริหารและเผยแพร่ข้อมูลสถิติ -ธรรมาภิบาลข้อมูล และมาตรฐาน PDPA